

in patrimonium

Gestión Integrada del Patrimonio



Permitiendo una gestión global del patrimonio cultural, *in patrimonium* ha venido dando continuidad y complementariedad a la línea de productos, con las mismas características técnicas y el mismo tipo de interfaz y calidad, que Sistemas do Futuro ha venido desarrollando para el área de la gestión del patrimonio.

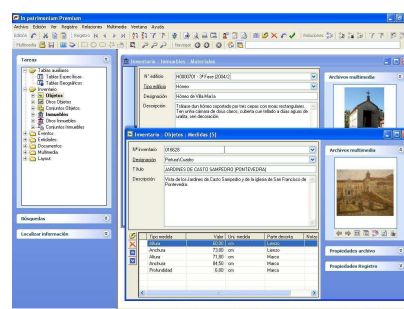
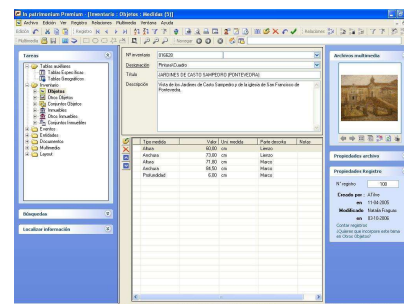
En un concepto de gestión global, el software *in patrimonium* incluí de base al menos dos productos sendo posible integrar y combinar en un único programa las diferentes aplicaciones (*in arte*, *in domus*, *in doc*, *in natura* e *in memoria*), lo cual permite una mejor gestión e integración del patrimonio.

> ORGANIZACIÓN DE LA INFORMACIÓN

La información está organizada de una forma muy concisa, prescindiendo de grandes fichas, por lo que es posible configurar los campos de información específica según el interés de los usuarios. Toda la información contenida en el programa puede relacionarse entre sí.

Toda la información que existe en la base de datos puede relacionarse entre sí por medio del Módulo de relaciones, que es una herramienta transversal a toda aplicación. Por medio de este módulo se pueden establecer todas las relaciones entre las tareas de Inventario y documentación, por ejemplo, que tengan algún significado para documentar mejor la colección.

Además de este módulo, también existe un conjunto de Tablas auxiliares que permiten introducir de forma estructurada (en formato de árbol) la información más utilizada habitualmente en cada una de las tareas, y que funciona como lista de términos. Estas tablas reducen, significativamente, el margen de error al introducir datos, controlan el tipo de datos que se introducen, así como facilitan la corrección de errores ortográficos que puedan haber tenido lugar en su introducción. De esta forma se facilita el proceso de acceso a la información con la utilización de estas listas.



> NORMALIZACIÓN DOCUMENTAL

La implicación de Sistemas do Futuro en proyectos de investigación con diversas universidades, así como el estudio detallado sobre Normalización y Documentación en museos a nivel internacional, concretamente Guidelines and Standards for Museums (CIDOC) – International Council of Museums, Object Id Project - an international standard for describing cultural objects, Spectrum - the UK Museum Documentation Standard, las Normas de clasificación de patrimonio mueble e inmueble de la UNESCO, la Normalización Documental de Museos (Ministerio de Cultura de España) y las normas que ha creado el CHIN (Canadian Heritage Information Network) y el Getty Institute, han sido factores importantes para el desarrollo y perfeccionamiento de las aplicaciones de Sistemas do Futuro.

También se han respetado íntegramente las Normas de inventario (generales y particulares) que ha publicado el Instituto Português de Museus (Instituto Português de Museus), actual Instituto de Museus e Conservação (Instituto de Museus y Conservación). Está asegurada su utilización en las citadas aplicaciones, si el Museo las desea adoptar.

> FUNCIONES PRINCIPALES

Multiusuario: Configuración de diferentes perfiles o usuarios y respectivos tipos de acceso. Se pueden crear cuentas de usuario solamente para realizar consultas a la base de datos o para introducir datos, por ejemplo, y crear una o más cuentas de administrador de la base de datos cuyos titulares deberán tener conocimientos más profundos de informática. En el caso de las versiones Premium, puede utilizarse el sistema de Active Directory, implementado en la red informática de la institución;

Multipuesto: funcionamiento en multipuesto con una filosofía cliente/servidor. Todas las aplicaciones de Sistemas do Futuro pueden funcionar en monopuesto, y en cualquier momento, pueden adaptarse a multipuesto sin perder ningún dato ni ocasionar inconvenientes a la institución;

Multi-idioma: configuración del programa para funcionar con interfaz lingüística diferente del portugués. Están disponibles las versiones en inglés, francés, español, catalán e italiano;

Configuración de fichas: todas las fichas que existen en las aplicaciones pueden ser configuradas (por un usuario con permiso para ello) para que presenten únicamente las tareas y campos que determinado usuario necesita para su trabajo, y así evitar ver tareas y grupos de información innecesarios para el trabajo que está realizando. Este tipo de configuración se lleva a cabo por medio del módulo de administración y son necesarios los permisos de administrador de la base de datos para hacerlo;

Acceso público: los datos introducidos en las fichas de la aplicación pueden consultarse dinámicamente mediante un acceso a Internet o localmente por medio de un simple ordenador o quiosco multimedia. Siguiendo la misma filosofía de la configuración de las fichas, el administrador de la aplicación puede configurar qué información queda disponible para el acceso público. Este puede realizarse mediante la aplicación in Web o mediante una aplicación realizada por el propietario de la base de datos, puesto que todas las aplicaciones Sistemas do Futuro funcionan en un motor de datos de acceso libre (SQL).

> MÓDULOS

Tablas auxiliares: gestión y parametrización de diferentes tablas/términos como ayuda en la introducción de datos en el resto de los módulos de la aplicación.

Inventario: registro de la información general y específica del patrimonio, a la que se le podrá juntar todo tipo de documentación multimedia (imágenes, documentos, vídeos, etc.).

Patrimonio integrado: contiene, por lo menos, la unión de dos campos del patrimonio (mueble+inmueble, por ejemplo) y las respectivas fichas, lo que hace posible la gestión y documentación del patrimonio de una forma integrada.

Entidades: registro de los datos referentes a las entidades: autores, autores de documentos, colaboradores, coleccionadores, fotógrafos, intervinientes, realizadores del Inventario, propietarios, compañías de seguros o cualquier otro tipo de entidad necesario para la documentación del patrimonio.

Eventos: registro de los datos referentes a los eventos: exposiciones, producción de catálogos, conservación y restauración, préstamos, solicitudes, movimientos, baja, seguros, proyectos de investigación, reproducciones o cualquier otro tipo de evento relevante.

Documentación: registro de los datos referentes a los documentos de biblioteca: bibliografía (monografías, periódicos o electrónicos), imágenes fijas, imágenes en movimiento, gráficos, material de archivo y cartografía.

Multimedia: módulo para la gestión y tratamiento de todo tipo de archivos digitales que permite que la aplicación reconozca su lugar físico y sus propiedades en lo que se refiere a metadata. Todos los archivos documentados en esta tarea se pueden clasificar por asunto o tema según las necesidades de la gestión del patrimonio en cuestión.

Búsquedas: asistente de búsquedas: introducción, modificación, eliminación o visualización de búsquedas creadas y parametrizadas por los usuarios de la aplicación.

Diseño (layout): módulo que pone a disposición formatos de extracción de información que consta en la base de datos diferente del diseño de impresión estándar disponible en todas las tareas. Todos los formatos que se ponen aquí a disposición son producidos por Sistemas do Futuro según las peticiones de los usuarios.

> ACCESO EN LÍNEA

in web - acceso en línea a las colecciones, es posible acceder dinámicamente a la información introducida en las aplicaciones de Sistemas do Futuro. Este acceso se puede realizar a través de Internet / Intranet o localmente a través de un quiosco multimedia.

in web junior - acceso en línea a las colecciones permite, mediante una interfaz adaptable a un público juvenil, tener todas las funcionalidades de in web más un componente pedagógico / lúdico, concretamente juegos interactivos.

> CONTATOS

PORTUGAL

Avenida de França, 256, 1º andar, Esc.1.8
4050 - 276 Porto
Tel. +351 228 329 938

BRASIL

Avenida Paulista, nº2202, 6º andar,
cj.65/66 - Consolação
CEP 01310-300 São Paulo - SP, BRASIL
Tel. +55 11 3181-3970

> REQUISITOS DE EQUIPO

REQUISITOS	SERVIDOR	CLIENTE
Sistema operativo	Win. Server 2012 R2	Windows 10
Base de datos	SQL Server 2014	—
Memória RAM	>= 8 GB	>= 6 GB
Espacio en el disco	>= 80 GB	>= 100 GB
Procesador	Intel Core i7	Intel Core i7
Resolución	—	>= 1366 x 788 píxeis

rev. marzo 2018