

### > LA EMPRESA

Sistemas do Futuro, desde su inicio de actividad en 1996, ha contribuido en forma decidida y emprendedora al uso de las nuevas tecnologías informáticas en la gestión del patrimonio cultural y natural a través del desarrollo y comercialización de productos innovadores. Al éxito de la empresa, ha contribuido en gran medida la creación de alianzas y acuerdos con universidades, centros de investigación e instituciones culturales.

### > EL EQUIPO

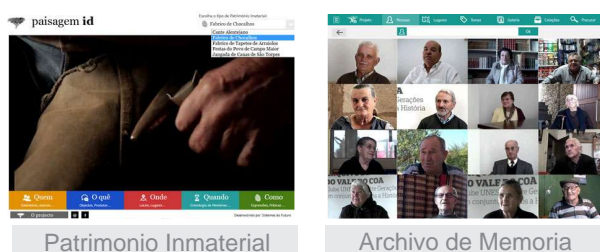
Sistemas do Futuro cuenta con un equipo multidisciplinar que desarrolla e implementa productos culturales, utilizando las nuevas tecnologías de la información y la comunicación, complementado por servicios de consultoría, asistencia técnica y capacitación especializada. Está constituida por un equipo con formación especializada en áreas, como: **Historia, Historia del Arte, Museología, Arqueología, Sistemas de la Información y Comunicación, Design y Multimedia.**

### > SISTEMAS DE GESTIÓN DE BASE DE DATOS DEL PATRIMONIO



### inpatrimonium.net

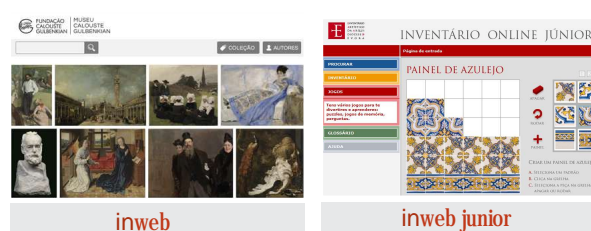
**inpatrimonium.net** ha sido desarrollado con las más recientes tecnologías web. Lo que distingue esta nueva gama de productos es que funcionan en un servidor web al cual los usuarios acceden por medio de un navegador como Internet Explorer, Mozilla Firefox o Google Chrome, independientemente del sistema operativo que se utilice, mientras que las gamas PREMIUM funcionan en arquitectura cliente/servidor, implicando la instalación de la aplicación en cada uno de los usuarios (clientes).



[www.inpatrimonium.net](http://www.inpatrimonium.net)

### inweb Acceso online al Patrimonio

**inweb** actúa como una interfaz entre el usuario de Internet y la gestión de diferentes módulos de gestión internos (**inarte, indomus, inmemoria, inpatrimonium**, etc.). Este sistema permite colgar la información sobre el patrimonio cultural en el Internet, y la consulta con las bases de datos se plantea de forma dinámica. **inweb** fue desarrollado para funcionar solo o ser personalizados e integrados con la página web de la Institución, teniendo en cuenta su diseño y tipo de información a disposición del público.



[www.inwebonline.net](http://www.inwebonline.net)

## > INTERNET - SISTEMA DE GESTIÓN DE CONTENIDOS



www.museusportugal.org



www.museudafarmacia.pt



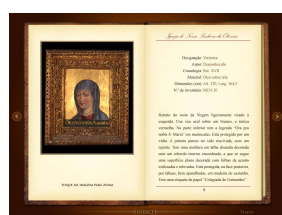
www.escriitoresanorte.pt



www.joanavasconcelos.com

**insite** es un sistema de gestión de contenidos para sitios web que permite a la institución, de forma intuitiva, a través de una conexión a Internet, gestionar su sitio web.

## > APLICACIONES MULTIMEDIA



FIAMP 2012 - Bronze Web'Art Special Prize



www.ludisaeculares.com

Paralelamente al desarrollo de soluciones para Internet, **Sistemas do Futuro** ha participado en proyectos que se basan en tecnologías multimedia. La utilización de multimedia en la educación transforma la experiencia educativa en un desafío muy interesante.

En esta era del conocimiento multidisciplinar, en que los medios tecnológicos se han establecido como facilitadores de la comunicación, es imprescindible que los museos puedan tener a su disposición, de manera eficiente, este tipo de tecnología para cumplir con la misión de difundir y promover el patrimonio. **Sistemas do Futuro**, a través de su laboratorio multimedia, ha desarrollado en los últimos años una intensa actividad en este ámbito y ha creado productos de referencia y de calidad, permitiendo a los museos cumplir sus objetivos.



## > CONTACTOS

### PORTUGAL

Avenida de França, 256, 1º andar, Esc.1.8  
4050 - 276 Porto  
Tel. +351 228 329 938

### BRASIL

Avenida Paulista, nº2202, 6º andar,  
cj.65/66 - Consolação  
CEP 01310-300 São Paulo - SP, BRASIL  
Tel. +55 11 3181-3970

## > TOTEM WIRELESS PLAY



Mr. Steam and  
"the train is our friend"

FIAMP 2014 - Silver Prize

En la categoría "Medium-Length Film Award" en el Internacional Festival International de l'Audiovisuel & du Multimédia sur le Patrimoine promovido pelo ICOM-International Council of Museums